

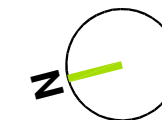
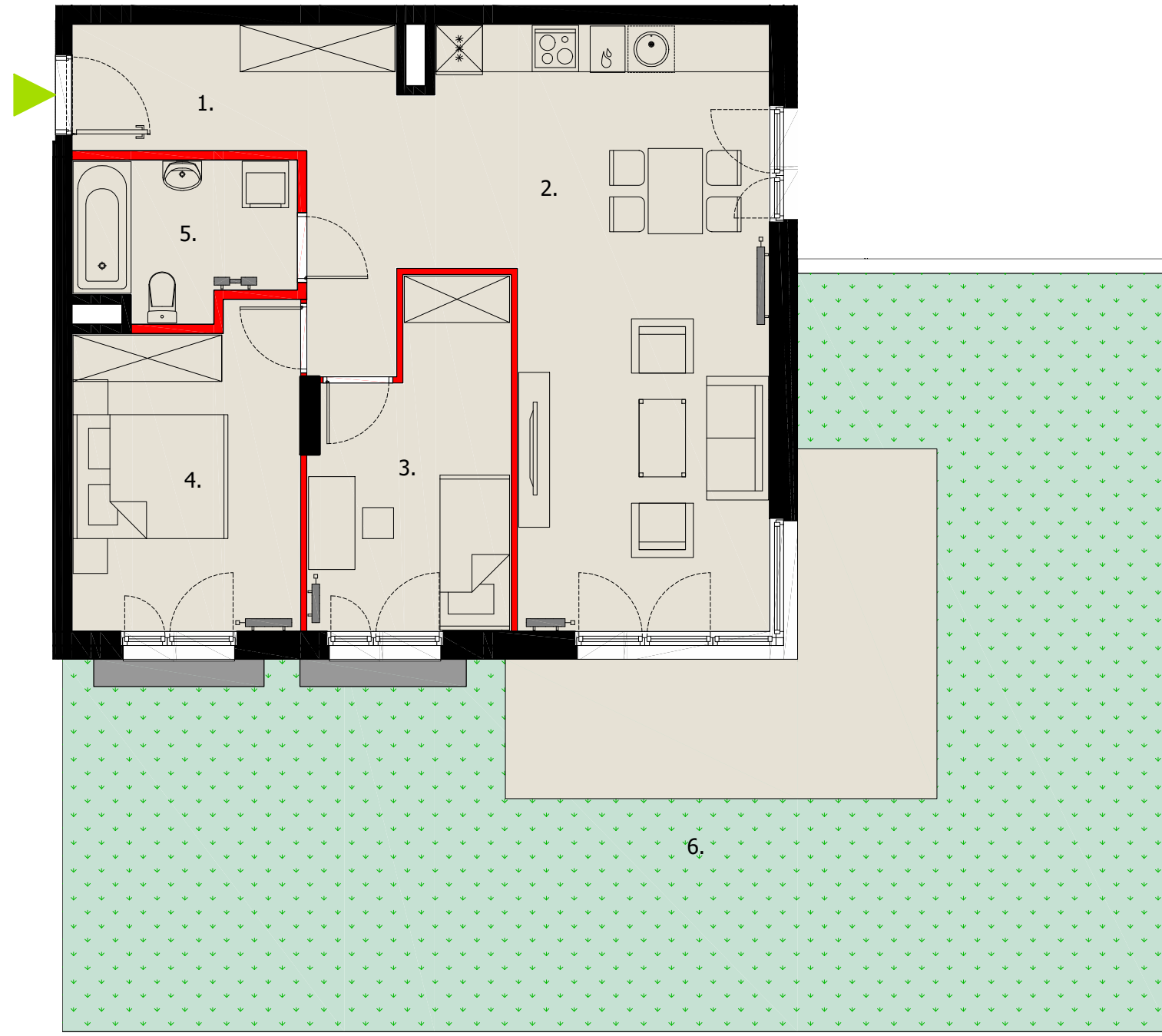
PLAN LOKALU NR E0-05

GOSTYNIN, UL. KUTNOWSKA

BUDYNEK	E
PIĘTRO	0
NR LOKALU	5

WYS. POMIESZCZENIA: 2,84m
POW. UŻYTKOWA MIESZKANIA: 66,74m²

1. HOL	4,90m ²
2. SALON + ANEKS KUCHENNY	34,88m ²
3. POKÓJ	10,07m ²
4. POKÓJ	11,62m ²
5. ŁAZIENKA	5,27m ²

6. OGRÓDEK 92,81m²


SKALA 1:75



■ ŚCIANA Z MOŻLIWOŚCIĄ ROZBIÓRKI
■ ŚCIANA BEZ MOŻLIWOŚCI ROZBIÓRKI

SCHEMATYCZNY RZUT KONDYGNACJI:



Powierzchnia użytkowa mieszkań uwzględnia tynki wewnętrzne gr. 1,5cm. Powierzchnia liczona jest zgodnie z normą PN-ISO 9836:1997. Wymiary i wysokości pomieszczeń nie uwzględniają tynków wewnętrznych, odnoszą się do ścian w stanie surowym. Niniejsze dane są poglądowe i mogą odbiegać od realizacji. Pomiarów pod zakup mebli, urządzeń i wyposażenia należy dokonać z natury, po zakończeniu realizacji elementy aranżacji mieszkania (drzwi wewnętrzne, meble, ceramika sanitarna, sprzęt AGD i RTV) nie stanowią oferty handlowej.