

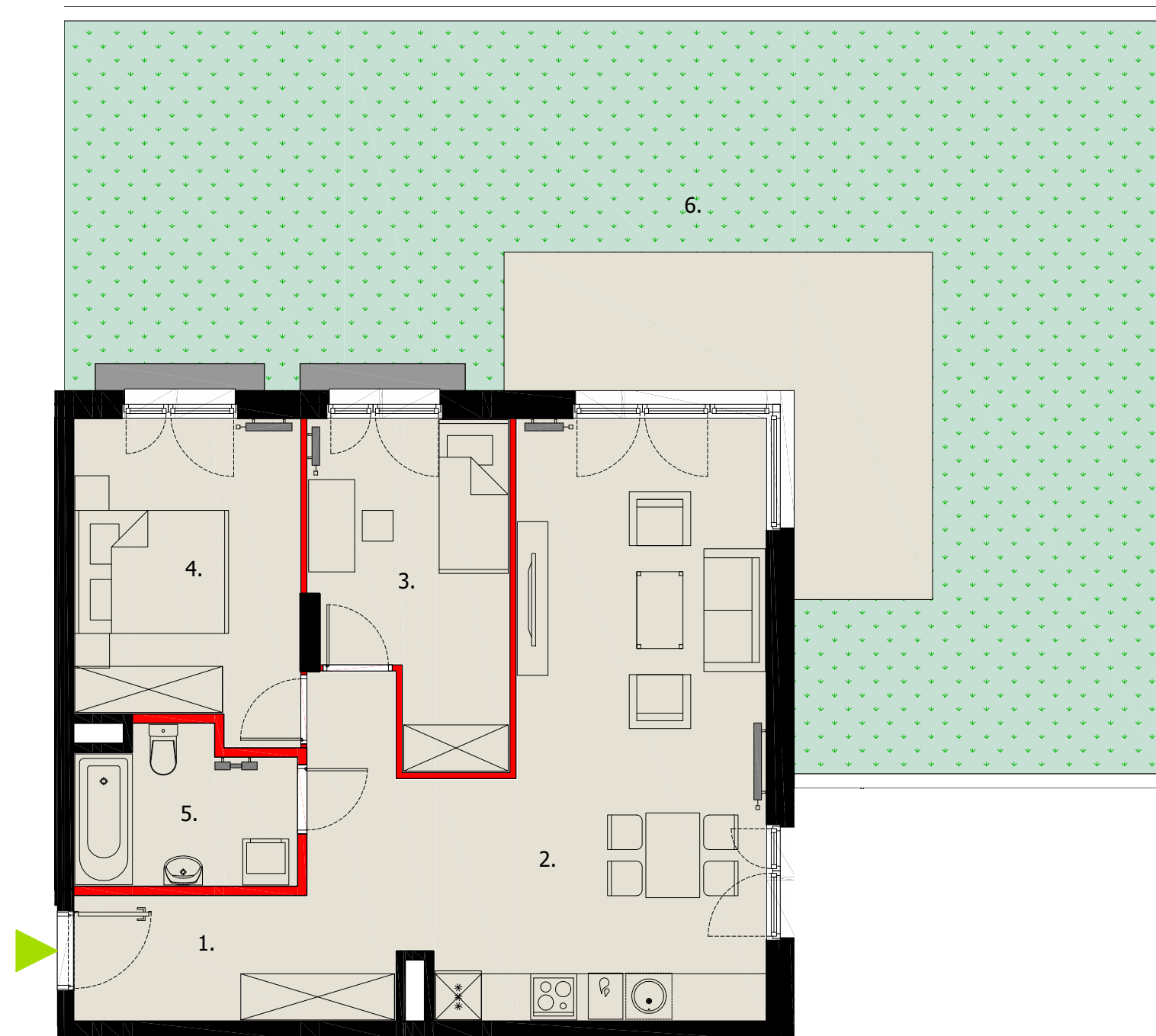
**PLAN LOKALU NR D0-05**

GOSTYNIN, UL. KUTNOWSKA

BUDYNEK	D
PIĘTRO	0
NR LOKALU	5

**WYS. POMIESZCZENIA: 2,84m**
**POW. UŻYTKOWA MIESZKANIA: 66,74m<sup>2</sup>**

1. HOL	4,90m <sup>2</sup>
2. SALON + ANEKS KUCHENNY	34,88m <sup>2</sup>
3. POKÓJ	10,07m <sup>2</sup>
4. POKÓJ	11,62m <sup>2</sup>
5. ŁAZIENKA	5,27m <sup>2</sup>

**6. OGRÓDEK 92,81m<sup>2</sup>**


SKALA 1:75



■ ŚCIANA Z MOŻLIWOŚCIĄ ROZBIÓRKI  
■ ŚCIANA BEZ MOŻLIWOŚCI ROZBIÓRKI

## SCHEMATYCZNY RZUT KONDYGNACJI:



Powierzchnia użytkowa mieszkań uwzględnia tynki wewnętrzne gr. 1,5cm. Powierzchnia liczona jest zgodnie z normą PN-ISO 9836:1997. Wymiary i wysokości pomieszczeń nie uwzględniają tynków wewnętrznych, odnoszą się do ścian w stanie surowym. Niniejsze dane są poglądowe i mogą odbiegać od realizacji. Pomiarów pod zakup mebli, urządzeń i wyposażenia należy dokonać z natury, po zakończeniu realizacji elementy aranżacji mieszkania (drzwi wewnętrzne, meble, ceramika sanitarna, sprzęt AGD i RTV) nie stanowią oferty handlowej.