

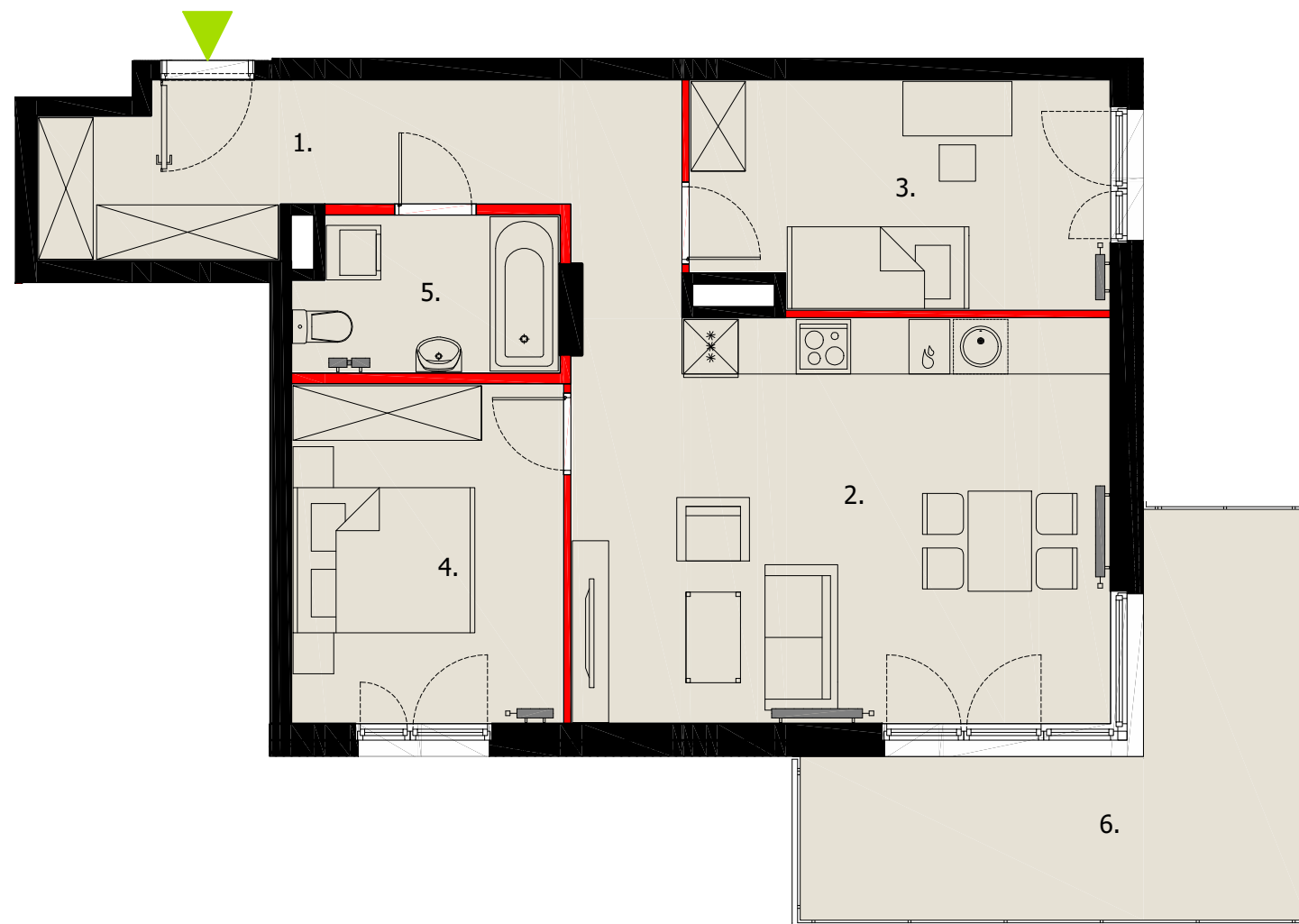
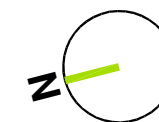
PLAN LOKALU NR D3-27

GOSTYNIN, UL. KUTNOWSKA

BUDYNEK	D
PIĘTRO	3
NR LOKALU	27

WYS. POMIESZCZENIA: 2,82m
POW. UŻYTKOWA MIESZKANIA: 65,18m²

1. HOL	12,09m ²
2. SALON + ANEKS KUCHENNY	26,19m ²
3. POKÓJ	11,14m ²
4. POKÓJ	11,02m ²
5. ŁAZIENKA	4,74m ²
6. BALKON	14,93m ²


SCHEMATYCZNY RZUT KONDYGNACJI:


SKALA 1:75



■ ŚCIANA Z MOŻLIWOŚCIĄ ROZBIÓRKI
■ ŚCIANA BEZ MOŻLIWOŚCI ROZBIÓRKI

Powierzchnia użytkowa mieszkań uwzględnia tynki wewnętrzne gr. 1,5cm. Powierzchnia liczona jest zgodnie z normą PN-ISO 9836:1997. Wymiary i wysokości pomieszczeń nie uwzględniają tynków wewnętrznych, odnoszą się do ścian w stanie surowym. Niniejsze dane są poglądowe i mogą odbiegać od realizacji. Pomiarów pod zakup mebli, urządzeń i wyposażenia należy dokonać z natury, po zakończeniu realizacji elementy aranżacji mieszkania (drzwi wewnętrzne, meble, ceramika sanitarna, sprzęt AGD i RTV) nie stanowią oferty handlowej.

TREND DEVELOPMENT Sp. z o.o. | Al. Zwycięstwa 259/1 | 81-525 Gdynia