

PLAN LOKALU NR **C0-07**

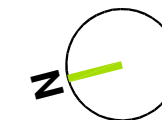
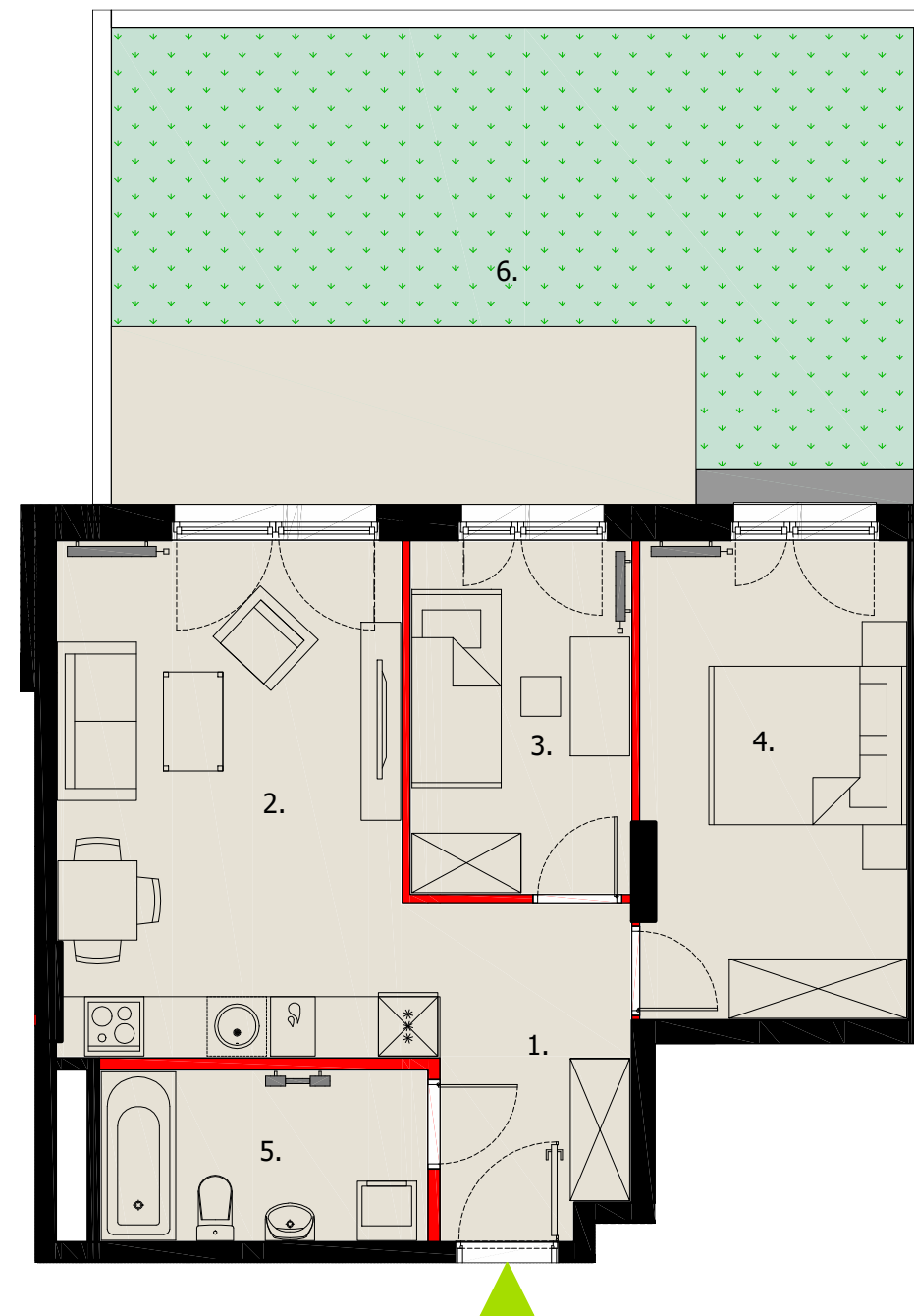
GOSTYNIN, UL. KUTNOWSKA

BUDYNEK	C
PIĘTRO	0
NR LOKALU	7

 WYS. POMIESZCZENIA: **2,84m**

 POW. UŻYTKOWA MIESZKANIA: **51,16m²**

1. HOL	3,32m ²
2. SALON + ANEKS KUCHENNY	21,56m ²
3. POKÓJ	7,85m ²
4. POKÓJ	12,80m ²
5. ŁAZIENKA	5,63m ²

 6. OGRÓDEK **39,01m²**


SKALA 1:75



■ ŚCIANA Z MOŻLIWOŚCIĄ ROZBIÓRKI
■ ŚCIANA BEZ MOŻLIWOŚCI ROZBIÓRKI

SCHEMATYCZNY RZUT KONDYGNACJI:



Powierzchnia użytkowa mieszkań uwzględnia tynki wewnętrzne gr. 1,5cm. Powierzchnia liczona jest zgodnie z normą PN-ISO 9836:1997. Wymiary i wysokości pomieszczeń nie uwzględniają tynków wewnętrznych, odnoszą się do ścian w stanie surowym. Niniejsze dane są poglądowe i mogą odbiegać od realizacji. Pomiarów pod zakup mebli, urządzeń i wyposażenia należy dokonać z natury, po zakończeniu realizacji elementy aranżacji mieszkania (drzwi wewnętrzne, meble, ceramika sanitarna, sprzęt AGD i RTV) nie stanowią oferty handlowej.